

環境調査に伴う設置物のお知らせ

下記のとおり観測機器を設置し調査を実施しますので、設置物付近を航行する船舶は十分にご注意ください。

1. 調査期間

平成28年10月11日～平成29年3月31日

- ・上記の期間中、観測機器を設置します。
- ・月に1回、点検を実施します。

2. 調査位置

図-1、表-1に示す伊勢湾内 計3地点

3. 調査方法

図-2、表-2に示す専用のブイを設置します。

表-1 調査位置

地点名	北緯	東経	水深	岸からの距離
N1	34° 56. 600'	136° 48. 200'	6m	約2. 0km
	34° 56. 405'	136° 48. 376'		
N2	34° 50. 500'	136° 50. 600'	4m	約2. 0km
	34° 50. 304'	136° 50. 776'		
N3	34° 48. 900'	136° 50. 200'	7m	約2. 4km
	34° 48. 704'	136° 50. 376'		

※ 表中の赤字は世界測地系を示し、青字は日本測地系を示す。

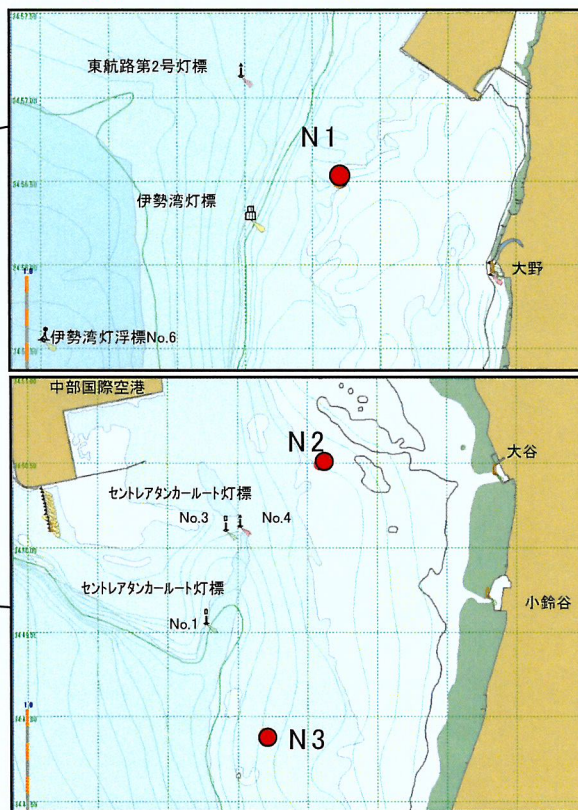
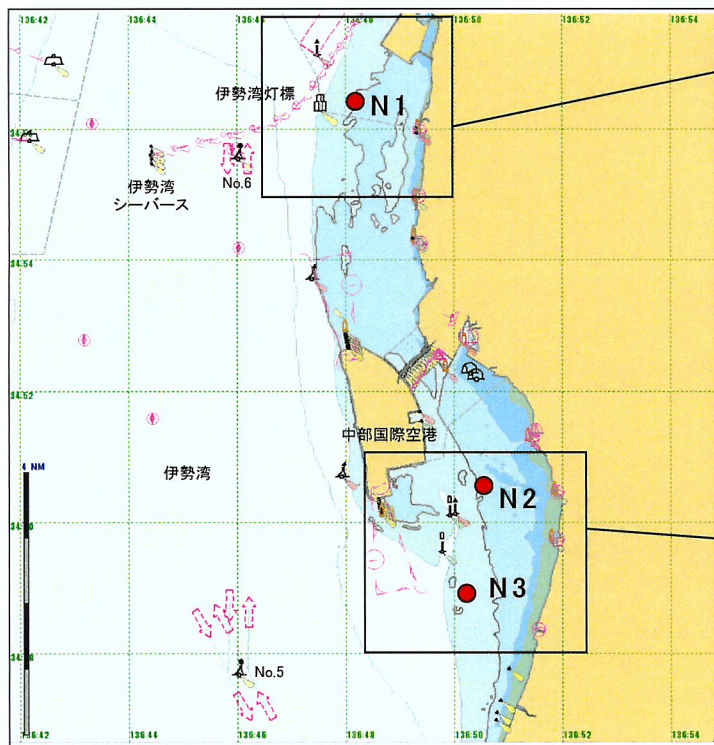


図-1 調査位置図

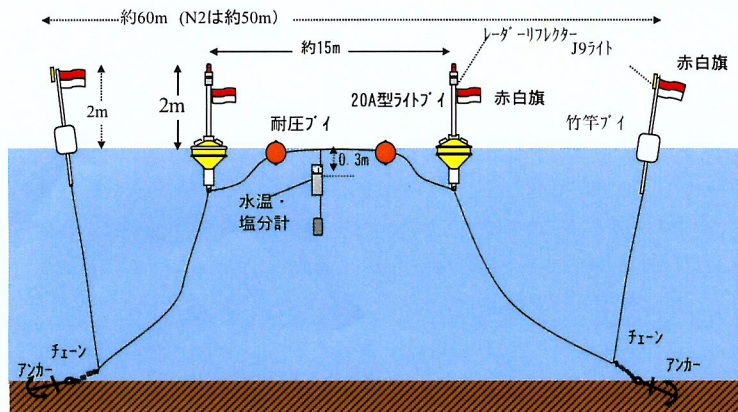


図-2 設置物の構造

この調査に関してご不明な点がございましたら、下記までお問合せください。

表-2 灯浮標

20A型ライトブイ (レーザーリフレクター付)	黄色4秒1閃光 光達距離4.5km 光源の高さ 海面上2m
J-9型ライト	黄色4秒1閃光 光達距離3km 光源の高さ 海面上2m

発注者	受注者
国土交通省中部地方整備局 港湾空港部 名古屋港浚渫土砂活用室 (安藤・山脇) 電話 (052) 857-6340	いであ・全国水産技術者協会設計共同体 (新井・藤原) 電話 (03) 6459-1911 夜間連絡先 電話 (090) 8576-2707